



TYRE SOLUTIONS

21/22

# KRAIBURG PROFILE

Tread Design Programme • Lista Dei Disegni • Programmes de Profiles • Gamma de Perfiles

K\_base

K\_tech

K\_plus

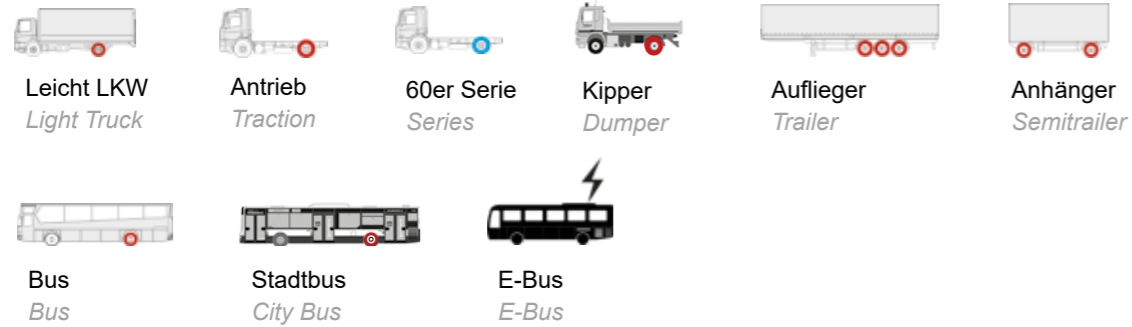


Version 2021/07

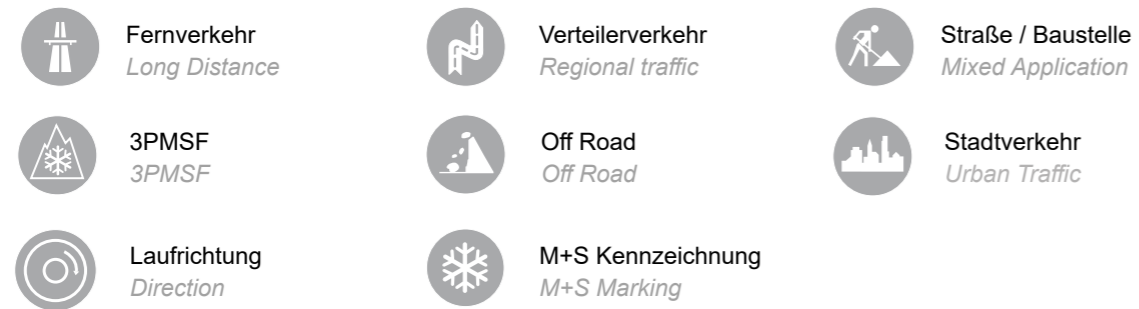


## BESCHREIBUNG | DESCRIPTION

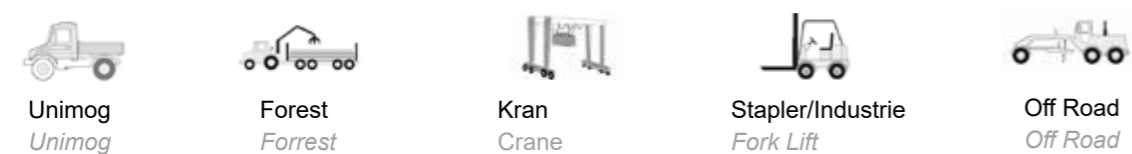
### Achspositionen Axle positions



### Einsätze Applications



### Spezialeinsätze Special Applications



### Information Information



K\_base

K\_tech

K\_plus

# 2021 2022

### Allround-Linie / Allround-Line

für die klassischen Einsatzbereiche: Verteilerverkehr / Straße / Baustelle / Off Road  
for classic application areas: Regional Traffic / Mixed Application / Off Road

### Technologie-Linie / Technology-Line

für die kritischen Einsatzbereiche: Verteilerverkehr / Straße / Baustelle / Off Road  
for critical applications: Regional Traffic / Mixed Application / Off Road

### Dauerläufer Premium-Linie / High Performance Premium-Line

für die straßengebundenen Einsatzbereiche: Fernverkehr / Verteilerverkehr / Stadtverkehr  
for on-road applications: Long Distance / Regional Traffic / Urban Traffic

K 225 BASE

K 225 PLUS



mm mm mm kg/m m

180	14,0	3,15		
190	15,0	3,35		
200	15,0	3,59		
220	16,5	4,29		
230	16,5	5,40		
240	20,0	5,81		
250	21,5	6,13	3,28	
260	21,5	6,27	3,25	
270	21,5	6,42	3,04   3,28	
280	21,5	6,86	3,08	

250	21,5	6,07		
260	21,5	6,21	3,07   3,25	
270	21,5	6,36	3,04   3,28	
280	21,5	6,80	3,08   3,27	



Produktlinie  
Product line

Auf Anfrage  
On Request

Kernsortiment  
Core product range

Einsätze  
Applications

Achspositionen  
Axle positions

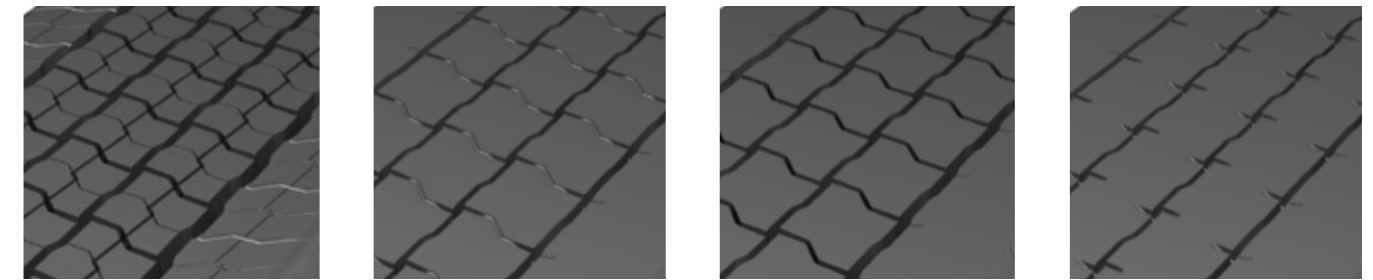
Unsere aktuelle Profilübersicht 2021/2022 zeigt auf einen Blick die Verfügbarkeit der einzelnen Produktlinien. Die farbliche Kennzeichnung erlaubt eine direkte und schnelle Zuordnung der Profile. Das Beispiel zeigt das Profil in der K\_base und in der K\_plus Linie (K 225).  
The pattern shown in the example is available in the K\_base line and in the K\_plus line (K 225). The coloured layout system allows a direct link.  
The Pattern Programme 2020/2021 provides instant information about the availability of the individual product line.





## NEW KRAIBURG TREAD DESIGN

- » Reibungslose Personenbeförderung unter allen Bedingungen
  - » Für Stadtbuse ist es wichtig bei jedem Wetter ihren Fahrplan einhalten zu können. Deshalb überzeugt der Laufstreifen K708 mit einem neuen, modernen Design mit optimierten Lamellen, die für einen hohen Grip bei Schnee und Eis sorgen.
  - » Die Anordnung der Profilblöcke reduzieren die Geräusch-emissionen im Einsatz.
  - » Die abgerundete und geschlossene Schulter schützen den Reifen vor Schulterverletzungen durch verhaken und abknicken.
  - » Minimierung von Sägezahnbildung durch spezielle Lamellen.
- » Smooth passenger transport under all conditions.
  - » It is important for city buses to be able to keep their timetable under all weather conditions. This is why the K708 tread convinces with a new, modern design with optimized sipes that ensure a high level of grip on snow and ice.
  - » The arrangement of the profile blocks reduces the noise emissions during use.
  - » The rounded and closed shoulder protects the tire from shoulder injuries caused by snagging and kinking.
  - » Minimization of "sawtooth" formation through special sipes.



### K 708 PLUS



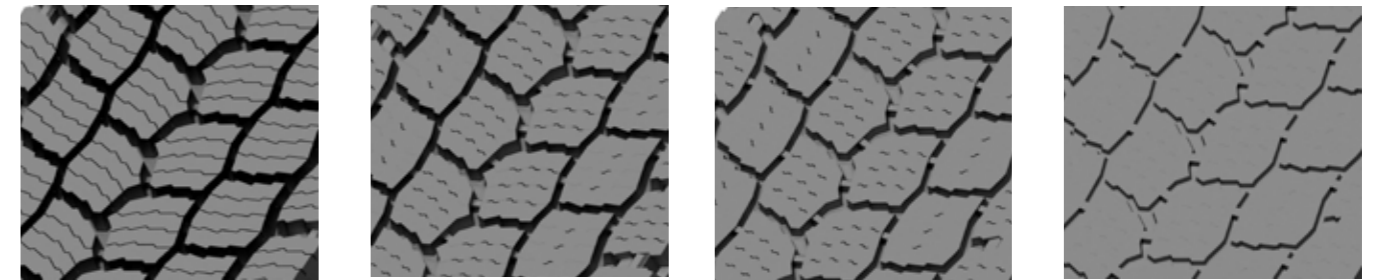
mm	mm	mm	kg/m	m
240	22,0	6,43	2,95   3,19	
250	22,0	6,57	2,95   3,19	





## NEW KRAIBURG TREAD DESIGN

- » Sicherheit im Jahreskreis
  - » Vom ersten Bodenfrost bis zum letzten Schnee im Frühling – mit den tiefen und speziellen Rillen, einer aggressiven Schulter, einer extremen Blockstabilität punktet der K727 in allen Extremen.
  - » Dank seiner hohen Stabilität und dem ausgezeichneten Fahrkomfort ist man bei winterlichen Bedingung sicher unterwegs!
  - » Ausgezeichneter Fahrkomfort unter schwierigsten Witterungsverhältnissen bietet der K727 eine hohe Kilometerleistung sowie eine außergewöhnliche Widerstandsfähigkeit gegen Beschädigungen.
- » Security in the annual cycle.
  - » From the first frost on the ground to the last snow in spring – with the deep and special grooves, an aggressive shoulder, and extreme block stability, the K727 scores in all extremes.
  - » Thanks to its high stability and excellent driving comfort, you are safe on the road in winter conditions!
  - » Excellent driving comfort under the most difficult weather conditions, the K727 offers high mileage and exceptional resistance to damage.



### K 727 PLUS



mm	mm	mm	kg/m	m
260	20,0	5,39	3,28	
270	20,0	5,60	3,04   3,28	





# Mit KRAIBURG kommt Nachhaltigkeit ins Rollen

Runderneuern statt wegwerfen! Dank der Wiederverwendung von Premiumkarkassen bestehen unsere Reifen bis zu 75 % aus recycelten Material. Da nur das abgefahrene Material und nicht der komplette Reifen ersetzt werden muss, ergeben sich deutliche Einsparungen der natürlichen Ressourcen, angefangen bei der Rohstoffherzeugung bis hin zur Reifenproduktion.



70 % weniger natürliche Ressourcen



29 % weniger Landnutzung zum Anbau von Kautschukbäumen

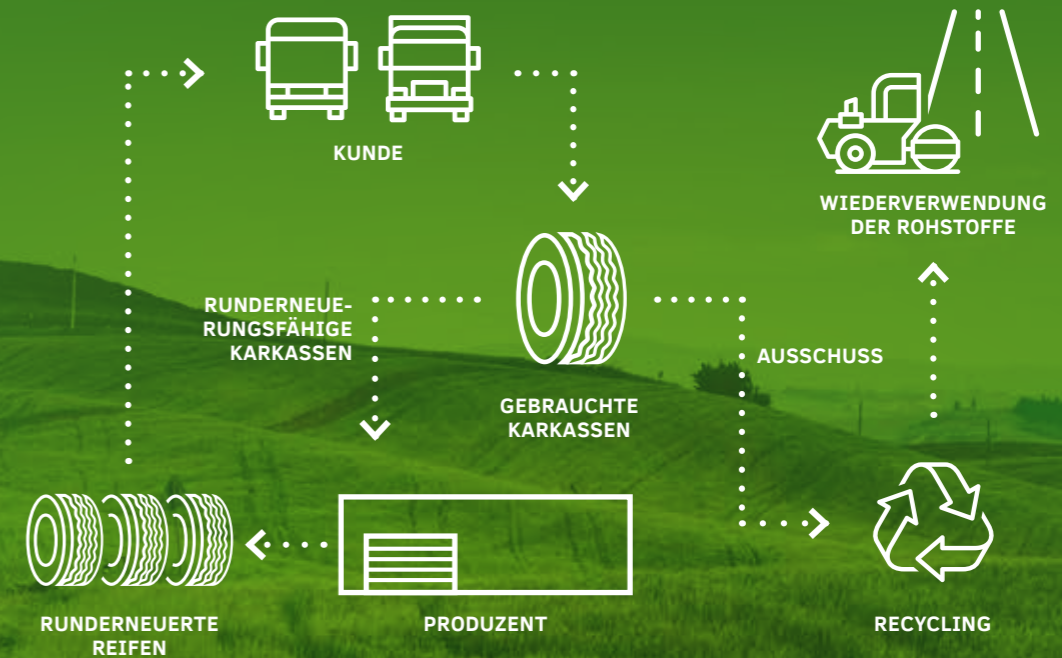


Verringerung der Feinstaubbelastung um bis zu 21 %



Reduzierung der CO<sub>2</sub>-Emission um bis zu 24 %

## Der Kreislauf eines runderneuertem Reifens





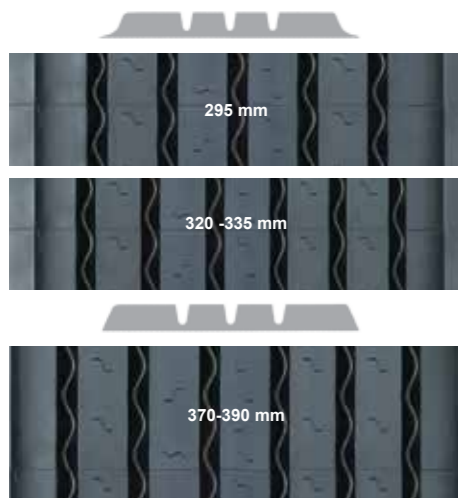
## K 16 BASE



mm	mm	mm	kg/m	m
250		18,0	4,77	3,24



## K 19 TECH

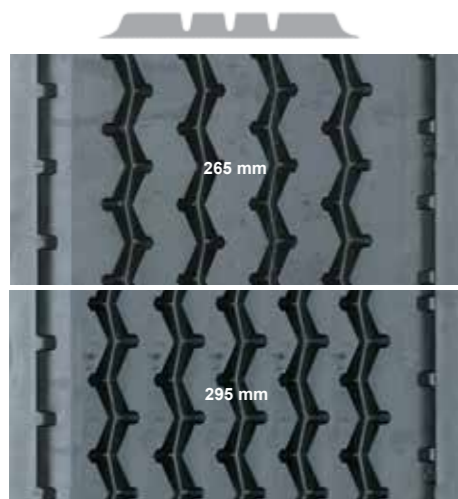


mm	mm	mm	kg/m	m
295	335	13,0	4,57	3,25
320	360	13,0	4,85	3,44
335	375	13,0	4,99	3,04
370	390	13,0	5,61	2,86
390*		13,0	5,92	2,91

\*nur in kurz verfügbar | only available cut to length



## K 20 TECH



mm	mm	mm	kg/m	m
265	305	13,0	4,29	
295	335	13,0	4,62	3,25



## K 25 BASE



mm	mm	mm	kg/m	m
240	270	15,5	4,34	
250	280	15,5	4,37	3,28
260	290	15,5	4,65	



## K 26 BASE



mm	mm	mm	kg/m	m
160		12,0	2,23	
170		13,0	2,48	
180		13,0	2,64	
190		14,0	2,92	
200		14,0	3,04	
210	240	14,5	3,43	
220	250	15,0	3,66	
230	260	15,0	3,79	
240	270	15,5	3,95	



## K 27 BASE



mm	mm	mm	kg/m	m
180	200	12,5	2,57	
190	220	12,5	2,93	
200	230	12,5	2,84	
210	240	12,5	2,98	
220	250	12,5	3,36	
230	260	12,5	3,55	
240	270	12,5	3,74	
250	280	12,5	3,85	



## K 30 TECH

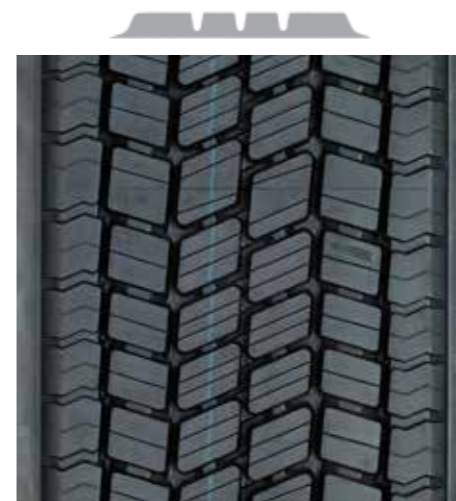


mm	mm	mm	kg/m	m
287	327	14,5	5,46	
295	335	14,5	5,64	3,27
305	345	14,5	5,49	
320	360	14,5	5,83	



## K 43 TECH

## K 43 PLUS



mm	mm	mm	kg/m	m
230	260	17,0	4,50	2,89
240	270	17,0	4,80	2,91   3,17
250	280	17,0	4,85	2,91   3,17

240	270	17,0	4,75	
250	280	17,0	4,85	



## K 32 TECH



mm	mm	mm	kg/m	m
265	305	14,5	4,39	
295	335	14,5	4,84	3,23
320	360	14,5	5,53	



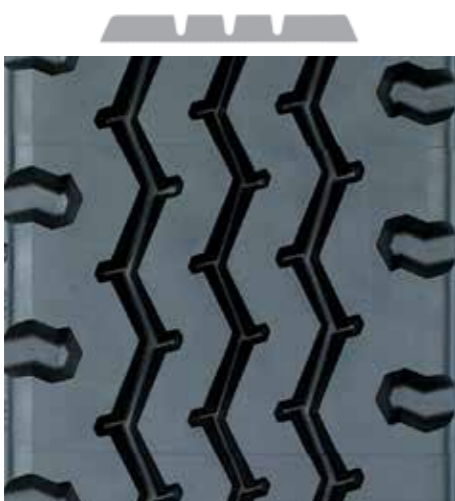
## K 47 BASE



mm	mm	mm	kg/m	m
240	270	20,5	5,48	2,96



## K 34 BASE



mm	mm	mm	kg/m	m
240		17,5	4,60	
250		17,5	4,69	3,26



## K 50 BASE



mm	mm	mm	kg/m	m
130		13,0	1,93	
160		16,0	2,65	
180		16,0	3,38	
190		16,0	3,50	
200		18,5	4,09	
210		18,5	4,18	
220		18,5	4,13	
230		18,5	4,43	
240		18,5	4,68	
250		18,5	4,79	3,22
260		18,5	4,73	3,29





**K 54 BASE** **K 54 PLUS**



mm	mm	mm	kg/m	m
230		21,0	5,28	
240		21,0	5,49	
250		21,0	5,67	
260		21,0	6,01	3,28
270		21,0	6,30	3,08

250		21,0	5,62	
260		21,0	5,95	3,28
270		21,0	6,24	3,08



**K 74 TECH**



mm	mm	mm	kg/m	m
250		16,5	4,43	
260		16,5	4,45	
270		16,5	4,62	



**K 61 BASE**



mm	mm	mm	kg/m	m
240	270	19,0	5,21	
250	280	19,0	5,39	3,24



**K 202 BASE** **K 202 PLUS**



mm	mm	mm	kg/m	m
250		22,5	6,04	
260		22,5	6,46	3,24
270		22,5	6,67	3,04

260		22,5	6,40	3,34
270		22,5	6,61	



**K 62 BASE**



mm	mm	mm	kg/m	m
240		19,5	4,99	
250		19,5	5,28	



**K 203 TECH** **K 203 PLUS**



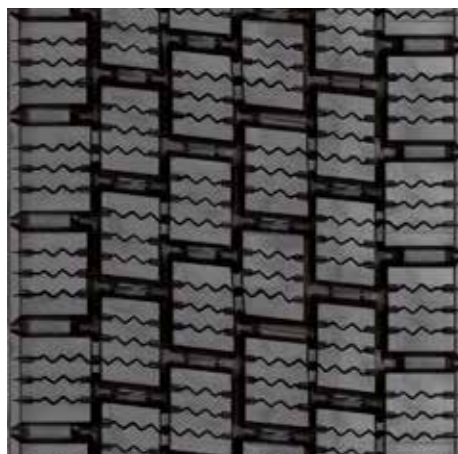
mm	mm	mm	kg/m	m
260		17,5	5,06	
270		17,5	5,23	3,07
280		17,5	5,64	

260		17,5	5,01	
270		17,5	5,24	3,07
280		17,5	5,49	





## K 204 TECH\*



mm	mm	mm	kg/m	m
240		20,0	5,38	
250		20,0	5,64	
260		20,0	5,64	3,27
275		20,0	5,86	

\* nur für skandinavische Straßenverhältnisse | Only for scandinavian road conditions



## K 213 TECH



mm	mm	mm	kg/m	m
180		15,0	3,15	
190		15,0	3,40	
220		16,5	4,26	
230		19,5	4,98	
240		19,5	5,06	
250		19,5	5,32	3,28
260		19,5	5,60	3,25
270		19,5	5,76	3,07



## K 207 BASE



mm	mm	mm	kg/m	m
240		20,5	5,52	
250		20,5	5,93	3,24
260		20,5	6,19	3,24



## K 215 BASE K 215 PLUS



mm	mm	mm	kg/m	m
250		18,5	5,22	
260		18,5	5,43	
270		18,5	5,74	
280		18,5	5,75	

250		18,5	5,22	
260		18,5	5,38	
270		18,5	5,68	
280		18,5	5,70	



## K 208 BASE K 208 PLUS



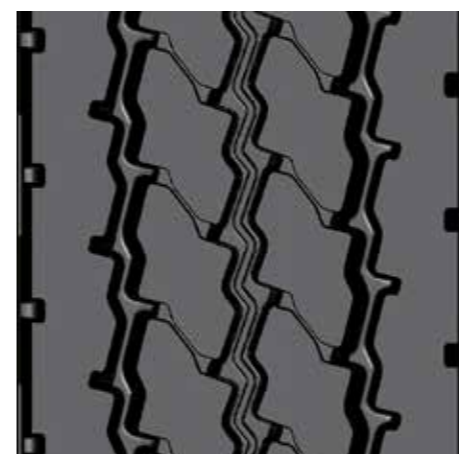
mm	mm	mm	kg/m	m
230		22,5	5,63	
240		22,5	5,86	3,27   3,41
250		22,5	6,06	3,25   3,39
260		22,5	6,36	3,25
270		22,5	6,59	3,23

250		22,5	6,02	3,25   3,39
260		22,5	6,30	3,25
270		22,5	6,53	3,23



## K 217 BASE



mm	mm	mm	kg/m	m
240		18,0	5,02	
250		18,0	5,26	





## K 224 BASE



mm	mm	mm	kg/m	m
230	260	17,5	4,68	
240	270	17,5	4,99	2,91



## K 228 BASE K 228 PLUS



mm	mm	mm	kg/m	m
240		20,5	5,67	3,41
250		21,5	6,27	3,25   3,39
260		21,5	6,45	3,24
270		21,5	6,82	3,04   3,27

250		21,5	6,21	3,25
260		21,5	6,38	3,24
270		21,5	6,75	



## K 225 BASE K 225 PLUS



mm	mm	mm	kg/m	m
180		14,0	3,15	
190		15,0	3,35	
200		15,0	3,59	
220		16,5	4,29	
230		16,5	5,40	
240		20,0	5,81	
250		21,5	6,13	3,28
260		21,5	6,27	3,25
270		21,5	6,42	3,04   3,28
280		21,5	6,86	3,08

250		21,5	6,07	
260		21,5	6,21	3,07   3,25
270		21,5	6,36	3,04   3,28
280		21,5	6,80	3,08   3,27



## K 700 TECH



mm	mm	mm	kg/m	m
260		15,0	4,73	
270		17,5	5,56	

60-er Serie I Series



## K 227 BASE K 227 PLUS



mm	mm	mm	kg/m	m
260		17,0	5,50	

260		17,0	5,45	
270		17,0	5,52	



## K 702 PLUS

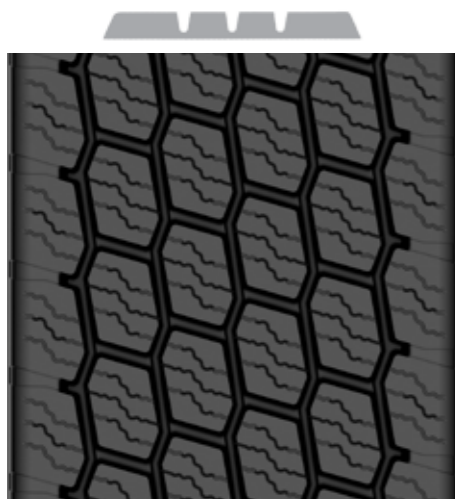


mm	mm	mm	kg/m	m
230	260	17,5	5,00	
240	270	17,5	5,22	2,92





## K 704 PLUS



mm	mm	mm	kg/m	m
250		20,0	5,71	2,94



## K 727 PLUS



mm	mm	mm	kg/m	m
260		20,0	5,39	3,28
270		20,0	5,60	3,04   3,28



## K 708 PLUS



mm	mm	mm	kg/m	m
240		22,0	6,43	2,95   3,19
250		22,0	6,57	2,95   3,19



## K 801 TECH K 801 PLUS



mm	mm	mm	kg/m	m
295	335	15,0	5,88	3,27
305	345	14,5	5,69	3,28
320	360	14,5	6,01	3,06   3,25
335	375	14,5	6,33	3,08

295	335	15,0	5,87	
305	345	14,5	5,86	



## K 718 PLUS



mm	mm	mm	kg/m	m
260		20,5	5,92	
270		20,5	6,14	
280		20,5	6,53	3,04



## K 802 TECH



mm	mm	mm	kg/m	m
320		16,0	5,68	







mm	mm	mm	kg/m	m
210	240	14,0	3,67	
305	345	14,5	5,47	3,27
320	360	14,5	5,73	3,07   3,27
360		14,5	6,49	
380		14,5	6,71	
390		13,0	6,40	
305	345	14,5	5,47	3,27
320	360	14,5	5,73	3,07



Die Metergewichte können produktionsbedingt um +/- 2% variieren.  
 Weight per meter may vary by +/- 2 % according to production batch. / I pesi al metro possono subire una variazione del +/- 2 % dovuta alle produzioni. / Les poids linéaires peuvent varier en production de +/- 2 % . / Los pesos lineales pueden variar en mas o menos 2 %.

Standardlänge aller Streifen ~ 10 m +/- 2%  
 Standardlength of all treads ~ 10 m +/- 2% / Lunghezza standard di tutte battistrade prestampate ~ 10 m +/- 2% / Longueur standard de toutes les bandes prévluc. ~ 10 m +/- 2% / Longitud estándar de todas las bandas ~ 10 m +/- 2%  
 Ausgenommen excluded excluso exclu excluido  
 K 19 (390 mm), K 63, K 64, K 66, K 68, K 69, K 71, K 75, K660.

Abgelängte Laufstreifen werden auf den nächst möglichen Teiler geschnitten, hier kann es produktionsbedingt zu Abweichungen bei den angeführten Längen geben.  
 Cut-to-length treads are cut to the next possible divider, in which case there may be deviations in the lengths mentioned due to production.

Änderungen vorbehalten  
 Modifications reserved / Modifiche riservate / Sous réserve de modifications / Reservado el derecho a introducir modificaciones

Toleranz  
 Tolerance / Tolérance / Tolerancia



**-28 °C**  
 Umgebungstemperatur  
 Ambient temperature

**-22 °C**  
 Asphalttemperatur  
 Asphalt temperature

**NORWAY APPROVED**

**Perfekte Bodenhaftung**  
 Perfect grip

3PMSF tested



**PROFILE MIT 3PMSF**  
**PATTERN WITH 3PMSF**



**K 16 BASE**



**K 26 BASE**



**K 32 TECH**



**K 224 BASE**



**K 225 BASE K 225 PLUS**



**K 227 BASE K 227 PLUS**



**K 43 TECH K 43 PLUS**



**K 47 BASE**



**K 50 BASE**



**K 228 BASE K 228 PLUS**



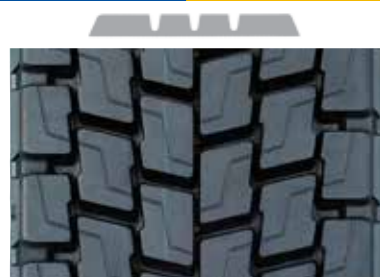
**K 700 TECH**



**K 702 PLUS**



**K 54 BASE K 54 PLUS**



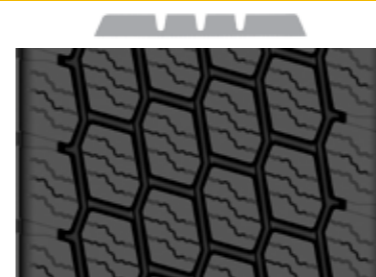
**K 74 TECH**



**K 202 BASE K 202 PLUS**



**K 704 PLUS**



**K 708 PLUS**



**K 718 PLUS**



**K 203 TECH K 203 PLUS**



**K 204 TECH\***



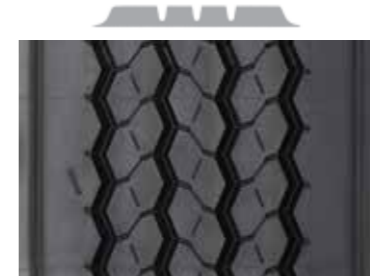
**K 207 BASE**



**K 727 PLUS**



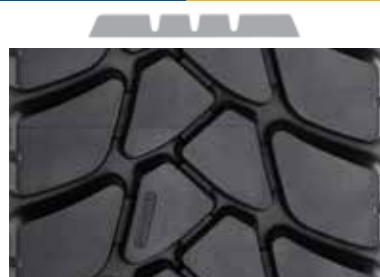
**K 801 TECH K 801 PLUS**



**K 802 TECH**



**K 208 BASE K 208 PLUS**



**K 213 TECH**



**K 215 BASE K 215 PLUS**



**K 818 TECH K 818 PLUS**

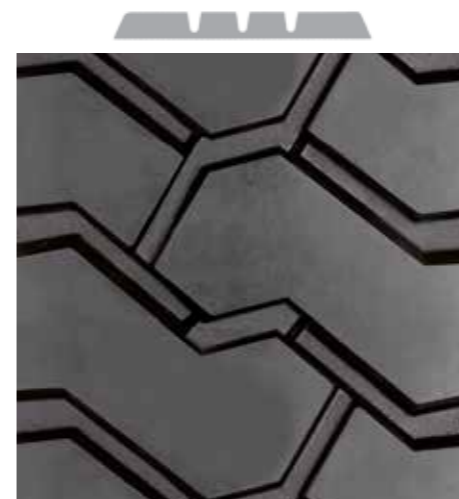




## SPEZIALEINSÄTZE SPECIAL APPLICATIONS



### K 63 BASE\*



mm	mm	mm	kg/m	m
270		26,0	8,69	3,32
280		26,0	9,20	3,30

\* nur in kurz verfügbar | only available cut to length



### K 64 BASE\*



mm	mm	mm	kg/m	m
240		25,0	6,76	3,32
				3,42

\* nur in kurz verfügbar | only available cut to length



### K 66 BASE\*



mm	mm	mm	kg/m	m
240		32,0	8,06	3,34
				3,42

\* nur in kurz verfügbar | only available cut to length





## K 68 BASE\*



mm	mm	mm	kg/m	m
365		17,5	7,47	3,53

\* nur in kurz verfügbar | only available cut to length



## K 69 BASE\*



mm	mm	mm	kg/m	m
300		24,0	6,86	3,76
325		24,0	7,36	3,76

\* nur in kurz verfügbar | only available cut to length



## K 71 BASE\*



mm	mm	mm	kg/m	m
370		23,5	9,89	3,55

\* nur in kurz verfügbar | only available cut to length



DRIVE IT. AGAIN.

## K 75 BASE\*



mm	mm	mm	kg/m	m
320		20,0	6,44	3,47

\* nur in kurz verfügbar | only available cut to length



## K 77 PLUS



mm	mm	mm	kg/m	m
137		16,0	2,74	
170		16,0	3,30	
190		16,0	3,97	
215		19,0	5,06	
235		19,0	5,34	
270		20,0	6,38	

## K 660 BASE\*



mm	mm	mm	kg/m	m
240		30,0	8,52	3,35

\* nur in kurz verfügbar | only available cut to length



WWW.KRAIBURG-AUSTRIA.COM



ACCESSORY FOR RETREADING



# PERIVALLON



DIE ÖKOLOGISCHE SPRÜHLÖSUNG  
THE ECOLOGICAL SPRAY SOLUTION

WASSERBASIERT - KOSTENSPAREND - EFFIZIENT

## ZUM SCHUTZ VON MITARBEITERN UND UMWELT

Kontinuierlich steigende gesetzliche Anforderungen an Umweltschutz, etriebssicherheit und Arbeiterschutz stellen immer mehr Runderneuerungsbetriebe vor große Herausforderungen. Dies gilt insbesondere für die klassischen Sprüh- und Streichlösungen bei der Heiß- und Kalterneuerung.

Mit PERIVALLON bietet KRAIBURG Austria die perfekte Lösung!

100 %

NATÜRLICHE INHALTSSTOFFE

ZU HERKÖMMLICHEN BENZINLÖSUNGEN

100 %

QUALITÄT IN DER KONFEKTIONIERUNG

WIE HERKÖMMLICHE BENZINLÖSUNGEN

90 %

REDUZIERUNG DER AUFTRAGSMENGE

ZU HERKÖMMLICHEN BENZINLÖSUNGEN

90 %

LAGERPLATZEINSPARUNG

ZU HERKÖMMLICHEN BENZINLÖSUNGEN



• MILCHIGER FILM

• TRANSPARENT  
NACH TROCKNUNG



17,5 Zoll Reifen 17,5 inch tyres											
Reifendimension Tyre dimension		Rauradius Buffing radius		Raumfang Buffing circ.	Maulweite Rim-width		VL-Breite Tread-width		Innenhülle Inner envelope	Außenhülle Outer envelope	EP* VP
		mm	inch	mm	mm	inch	mm	inch	size	size	size
205/65	R17.5	550	22	2151	150	6	150	170			LT
205/75	R17.5	550	22	2282	150	6	150	190	12 A	AH20LD	LT
215/75	R17.5	660	26	2324	150	6	150	190	12 A	AH20LD	LT
225/75	R17.5	660	26	2372	170	6,75	170	200	12 A	AH20LD	LT
235/75	R17.5	660	26	2415	170	6,75	170	210	13 A	AH20LD	LT-T
245/70	R17.5	720	28	2410	190	7,5	190	210	13 A	AH20LD	LT-T
245/75	R17.5	720	28	2550	190	7,5	190	220	13 A	AH30LD	LT-T
265/70	R17.5	720	28	2460	190	7,5	210	230	12 A	AH30LD	LT-T
9,5	R17.5	550	22	2551	170	6,75	160	190	13 A	AH30LD	LT
10	R17.5	550	22	2600	190	7,5	170	190	14 A	AH30LD	LT

19,5 Zoll Reifen 19,5 inch tyres											
Reifendimension Tyre dimension		Rauradius Buffing radius		Raumfang Buffing circ.	Maulweite Rim-width		VL-Breite Tread-width		Innenhülle Inner envelope	Außenhülle Outer envelope	EP* VP
		mm	inch	mm	mm	inch	mm	inch	size	size	size
245/70	R19.5	660	26	2542	190	7,5	190	210	15	AH30LD	LT-T
265/70	R19.5	720	28	2627	190	7,5	200	230	15	AH40LD	LT-T
285/70	R19.5	660	26	2712	210	8,25	210	240	17	AH40LD	T
305/70	R19.5	860	34	2797	230	9	230	260	17	AH50LD	T
385/55	R19.5	1350	53	2820	300	11,75	310	320	67	AH60LD	SS
385/65	R19.5	1150	45	3015	300	11,75	270	300	67	AH60LD	SS
425/55	R19.5	1750	69	2940	330	13	340	360	67	AH50LD	SS
435/50	R19.5	1650	65	2870	350	14	370	390	66	AH60LD	SS
445/45	R19.5	1700	67	2638	350	14	390	390	66	AH70LD	SS
445/65	R19.5	1400	55	3251	350	14	330	350	50	AH80LD	SS

20 Zoll Reifen 20 inch tyres											
Reifendimension Tyre dimension		Rauradius Buffing radius		Raumfang Buffing circ.	Maulweite Rim-width		VL-Breite Tread-width		Innenhülle Inner envelope	Außenhülle Outer envelope	EP* VP
		mm	inch	mm	mm	inch	mm	inch	size	size	size
365/80	R20	950	37	3309	254	10	260	280	23	AH60LD	T-SS
395/85	R20	860	34	3575	280	11	300	320			SS

20 Zoll Reifen 20 inch tyres											
Reifendimension Tyre dimension		Rauradius Buffing radius		Raumfang Buffing circ.	Maulweite Rim-width		VL-Breite Tread-width		Innenhülle Inner envelope	Außenhülle Outer envelope	EP* VP
		mm	inch	mm	mm	inch	mm	inch	size	size	size
10.00	R20	550	22	3188	190	7,5	190	220	21	AH50LD	LT-T
11.00	R20	610	24	3278	200	8	210	230	23	AH60LD	T
12.00	R20	660	26	3400	215	8,5	220	250	23	AH70LD	T
14.00	R20	1050	41	3751	250	10	300	340			SS

22,5 Zoll Reifen 22,5 inch tyres											
Reifendimension Tyre dimension		Rauradius Buffing radius		Raumfang Buffing circ.	Maulweite Rim-width		VL-Breite Tread-width		Innenhülle Inner envelope	Außenhülle Outer envelope	EP* VP
		mm	inch	mm	mm	inch	mm	inch	size	size	size
275/70	R22,5	860	34	2920	210	8,25	210	260	24	AH40LD	T
275/80	R22,5	860	28	3100	210	8,25	210	230	24	AH50LD	T
295/60	R22,5	1050	41	2788	230	9	240	260	26	AH50LD	T
295/80	R22,5	950	37	3190	230	9	230	250	29	AH50LD	T
305/70	R22,5	950	37	3030	230	9	220	250	29	AH50LD	T
315/60	R22,5	1050	41	2890	245	9,75	260	300	26	AH60LD	T-SS
315/70	R22,5	1050	41	3072	230	9	230	270	29	AH50LD	T
315/80	R22,5	950	37	3280	230	9	230	260	29 A	AH70LD	T
365/70	R22,5	950	37	3285	265	10,5	260	280	23	AH70LD	T-SS
385/55	R22,5	1450	57	2997	300	11,75	320	340	68	AH60LD	SS
385/65	R22,5	1250	49	3248	300	11,75	270	310	30	AH80LD	T-SS
425/65	R22,5	1350	53	3406	330	13	310	330	50	AH80LD	SS
445/65	R22,5	1250	49	3485	355	14	330	360	50	AH80LD	SS
9	R22,5	550	22	2939	170	6,75	160	190	28	AH40LD	LT
10	R22,5	660	26	3091	190	7,5	180	210	28	AH50LD	LT
11	R22,5	720	28	3182	210	8,25	190	230	28	AH50LD	LT
12	R22,5	720	28	3285	230	9	210	250	29	AH60LD	T
13	R22,5	720	28	3406	230	9	230	260	29 A	AH60LD	T

Ihr zuständiger KRAIBURG Techniker unterstützt Sie bei nicht aufgelisteten und / oder neue Reifendimensionen

Your responsible KRAIBURG technician will support you with unlisted and / or new tire dimensions.

\* Entlüftungsplatte  
Die angegebenen Rauradien stellen Durchschnittswerte aus dem Markt dar. Diese können erheblichen Abweichungen unterliegen, je nach Karkasshersteller, -profiltyp, -fabrikationswerk sowie -datum und der gewählten Belegbreite des Laufstreifens. **Deshalb können diese Werte nur als Anhaltspunkt gesehen werden.**

\* Venting Pad  
The specified buffing radii are average values of the market. There can be important variations depending on manufacturer, type of pattern, production site / date of the casing and the applied tread width. Therefore these values have to be regarded as a indication only.



# KONTAKT | CONTACT

## SALES MANAGER

## SALES REPRESENTATIVES

## DISTRIBUTION PARTNERS

### AUSTRIA / GERMANY / BELGIUM NETHERLANDS / SERBIA

**Wolfgang Bischof**  
Webersdorf 11  
A-5132 Geretsberg  
Fon +43 (0) 77 48 / 72 41 - 273  
Fax +43 (0) 77 48 / 72 41 - 384  
Mobil +49 (0) 171 / 683 15 41  
wolfgang.bischof@kraiburg.at

### FRANCE / AFRICA

**Ben van der List**  
Webersdorf 11  
A-5132 Geretsberg  
Fon +43 (0) 77 48 / 72 41 - 219  
Fax +43 (0) 77 48 / 72 41 - 11  
Mobil +43 (0) 676 / 843 451 219  
ben.vanderlist@kraiburg.at

### HUNGARY / ROMANIA / BULGARIA

**Roland Buholzer**  
Webersdorf 11  
A-5132 Geretsberg  
Fon +43 (0) 77 48 / 72 41 - 263  
Fax +43 (0) 77 48 / 72 41 - 11  
Mobil +43 (0) 676 / 843 451 263  
roland.buholzer@kraiburg.at

### ITALY / MIDDLE EAST / OVERSEAS / RUSSIA / GERMANY

**Holger Düx**  
Webersdorf 11  
A-5132 Geretsberg  
Fon +43 (0) 77 48 / 72 41 - 266  
Fax +43 (0) 77 48 / 72 41 - 384  
Mobil +43 (0) 676 / 843 451 266  
holger.duex@kraiburg.at

### CROATIA / BOSNIA / POLAND / SCANDINAVIA UNITED KINGDOM / IRELAND DENMARK / SLOVENIA

**Marcus Knoth**  
Webersdorf 11  
A-5132 Geretsberg  
Fon +43 (0) 77 48 / 72 41 - 257  
Fax +43 (0) 77 48 / 72 41 - 384  
Mobil +43 (0) 676 / 843 451 257  
marcus.knoth@kraiburg.at

### SPAIN / PORTUGAL

**Alessandro Bottesini Campos**  
Webersdorf 11  
A-5132 Geretsberg  
Mobil: +43 676 843 451 237  
+34 61 00 99 062  
Fax +43 (0) 77 48 / 72 41 - 384  
alessandro.bottesini@kraiburg.at

### CZECH REPUBLIC / SLOVAKIA BALTIC STATES / UKRAINE / ESTONIA

**Milan Gajdoš**  
U Slunecných lázní 1138  
CZ-46014 Liberec  
Fon +420 (0) 48 / 513 47 40  
Fax +420 (0) 48 / 513 47 40  
Mobil +420 (0) 602 / 230 242  
milan.gajdos@volny.cz

### NORTHERN ITALY

**M. Luisa de Peron**  
VIA BROIADOSSO 12  
36010 CARRE  
Mobil +39 348 290 21 18  
luisa@fiordalisolu.it

### CENTRAL / SOUTHERN ITALY

**Fabio Bassan**  
VIA MARTIRI DELLE FOIBE 6  
36010 CHIUPPANO  
Fon +39 0445 / 390567  
Fax +39 0445 / 390567  
Mobil +39 347 9172483  
basksr1@basksr1.it

### ROMANIA / MOLDAVIA

**Simona Ehmann**  
Cpt. Gîrbea Ion 4, Ap. 19  
RO-050683 Bucuresti  
Fon +40 (0) 214 111 596  
Fax +40 (0) 214 111 596  
Mobil +40 (0) 722 587 124  
simona.ehmann@yahoo.com

### BULGARIA

**KRAIBURG Bulgaria EOOD**  
Kremeitza str.30  
BG 1280 Novi Iskar,  
Stadtviertel Kurilo, Bulgarien  
Fon +359 2 892 19 00  
Fax +359 2 892 19 07  
kraiburg@kraiburg.bg

### GERMANY / SWITZERLAND

#### KRAIBURG Tyre Technologies GmbH

**Johann Polzer**  
Carl-Benz-Str. 25  
D-73235 Weilheim / Teck  
Fon +49 (0) 70 23 / 70 04 - 0  
Fax +49 (0) 70 23 / 70 04 - 20  
Mobil +49 (0) 171 / 752 70 18  
j.polzer@ktt-polzer.de

### GREECE

#### EUROPEAN HELLENIC RECYCLING KARABAS SA (Local Warehouse)

**Kostas Karabas**  
145 km National Road Athens - Lamia  
Livanates Fthiotidos GR- 35007  
Fon +30-22330-32450  
Fax +30-22330-89450  
Mobil +306 936 589 327  
kkarabas@otenet.gr

### SERBIA / MONTENEGRO

#### PPP KRAIBURG. SRB DOO (Local Warehouse)

**Zoran Gačić**  
Voganjski Put BB  
SRB-22000 Sremska Mitrovica  
Fon +381 (0) 226 222 14  
Fax +381 (0) 226 251 22  
Mobil +381 (0) 636 636 22  
kraiburg.srb@gmail.com

### TURKEY / IRAQ / IRAN UZBEKISTAN / TURKMENISTAN AZERBAIJAN / KYRGYZSTAN ISRAEL / ARMENIA / GEORGIA KAZAKHSTAN / UKRAINE

#### TATKO LASTIK SAN VE TIC. A.Ş (Local Warehouse)

**Erce Mustafa Senocak**  
Şehit Teğmen Ali Yılmaz Sok.  
Beşler Plaza Kat:5 D Blok No:14  
Beykoz Istanbul / TURKEY  
Fon +90 (0) 850 222 01 36  
Mobil +90 (0) 532 672 15 60  
erce.senocak@tatko1927.com  
www.tatko1927.com



**KRAIBURG Austria GmbH & Co. KG**

Webersdorf 11, A-5132 Geretsberg T +43 (0)7748 7241-0 welcome@kraiburg.at www.kraiburg-austria.com

